



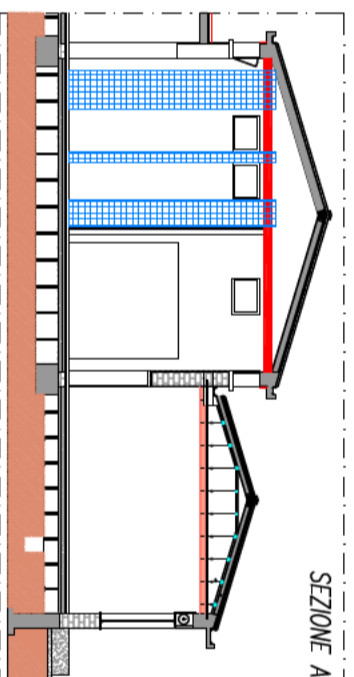
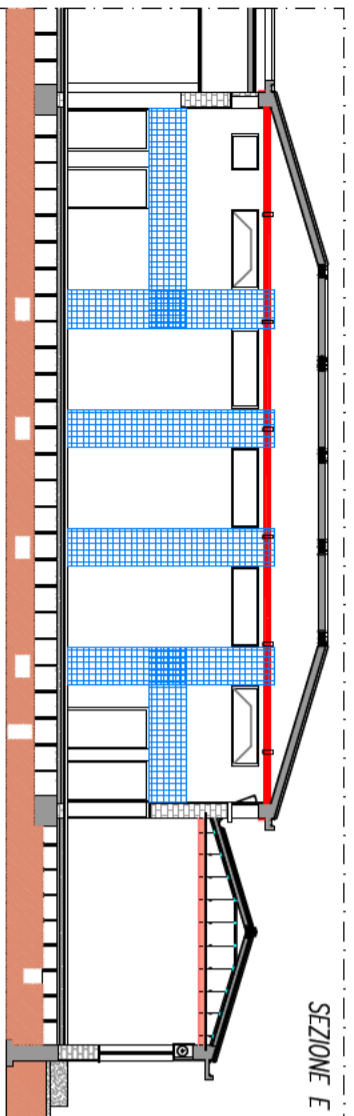
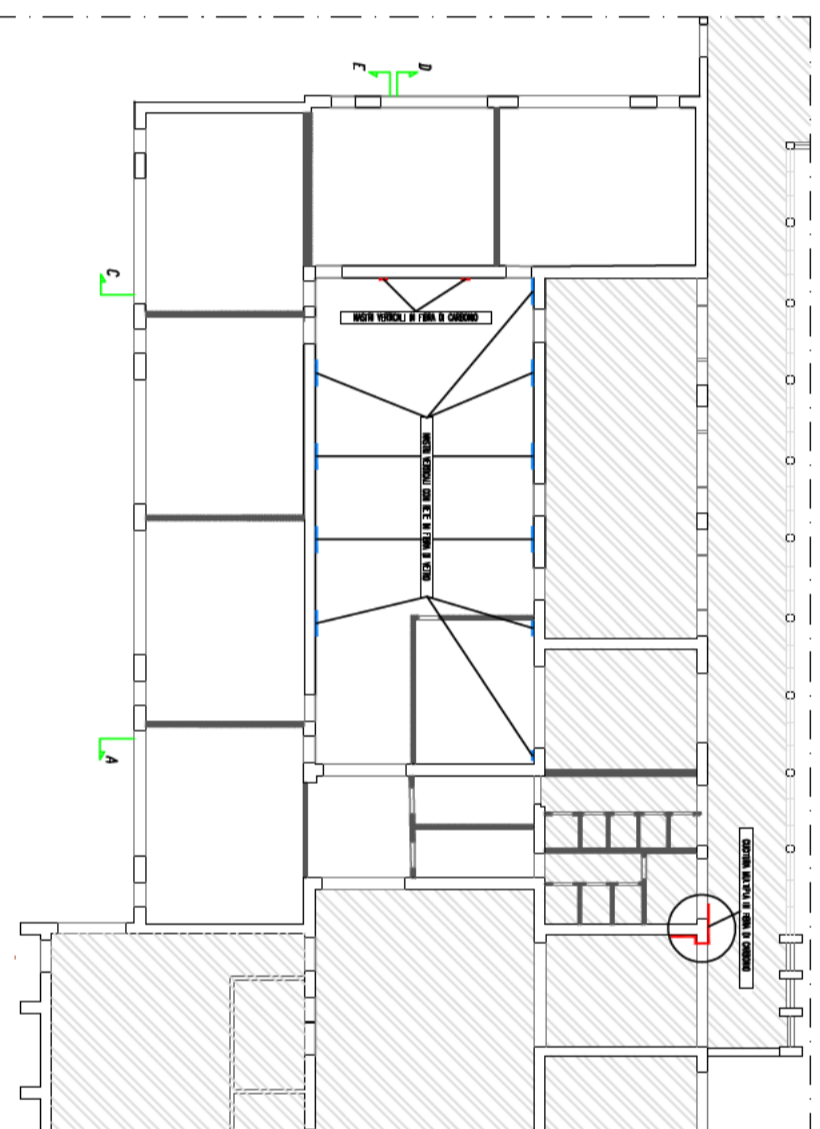
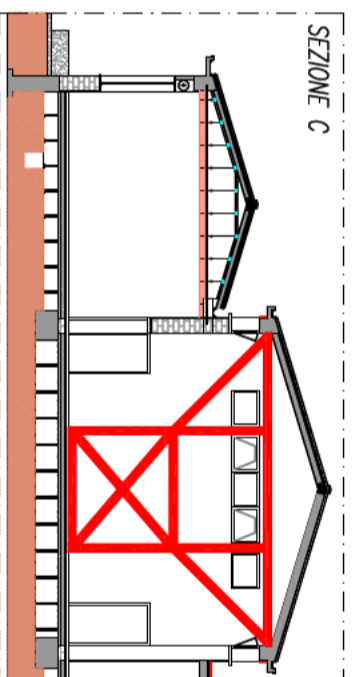
ATTIVITA' SVOLTE

- CAMPAGNA DIAGNOSTICA STRUMENTALE PRELIMINARE
- PROGETTAZIONE ESECUTIVA
- RESPONSABILE SICUREZZA
- PRATICHE AMMINISTRATIVE
- INTERVENTO DI RINFORZO STRUTTURALE
- DIREZIONE LAVORI

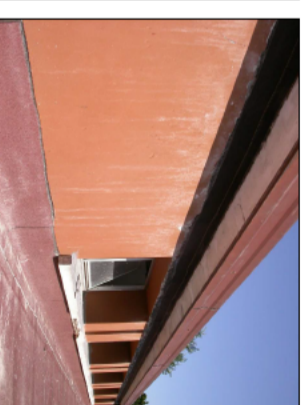
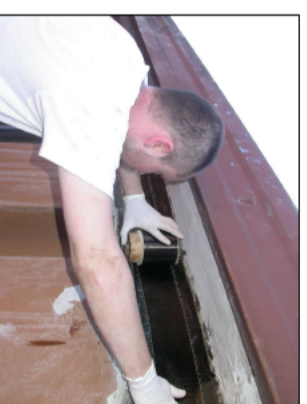
Scuola Elementare

Pontevico (BS)

| | |
|------------------|---|
| Cliente | Comune di Pontevico |
| Referenti | Ing. Emilio Rossetti (RUP) - Geom. Lidia Bozzoni |
| Progettista | Ing. Marco Brognoli (IDES Srl) |
| Direttore Lavori | Ing. Nello Mazzolari |
| Anno | 2005-2007 |
| Descrizione | Campagna di indagine e verifiche tecniche finalizzate all'analisi di vulnerabilità sismica su strutture in muratura comprendenti: monitoraggio statico delle lesioni con acquisizione, gestione e archiviazione dei dati; rilievo; martineti piatti singoli e doppi; prove di carico su solai; indagini videoscopiche; indagini termografiche. Verifiche tecniche su strutture in cemento armato comprendenti: indagini magnetometriche; analisi ultrasoniche; prove sclerometriche; prove combinate su c.a. metodo SonReb; carotaggi e prove a compressione in laboratorio. Miglioramento sismico di strutture in muratura |



CORDOLO IN FIBRE DI CARBONIO CON CONNETTORI



IDES

Sede Legale: Via Calligaris 10 - 25121 Brescia
 Sede Operativa: Via Galilei 50 - 25128 Brescia
 Tel. e Fax: 030.66.60.491 - PEC: ides.srl@pec.it
 www.idesweb.it - E-Mail: ides@idesweb.it