

PROVE SU CALCESTRUZZO E ACCIAIO

INDAGINI DIAGNOSTICHE STRUMENTALI PER LA CARATTERIZZAZIONE DELLE PROPRIETÀ MECCANICHE DEL CALCESTRUZZO E DELL'ACCIAIO IN OPERA

CAROTAGGIO D=50/100 MM
PROVA A COMPRESSIONE
MISURA DELLA PROFONDITÀ DI CARBONATAZIONE
STIMA RESISTENZA CUBICA CONVENZIONALE



PROVA A TRAZIONE DI FERRO D'ARMATURA
POTENZIALE DI CORROSIONE DI ARMATURA
RILIEVO DIRETTO DI FERRO D'ARMATURA



INDAGINE RADAR
TERMOGRAFIA ALL'INFRAROSSO
ANALISI TERMICA DIFFERENZIALE
DETERMINAZIONE POROSITÀ TOTALE
STUDIO PETROGRAFICO SU SEZIONE SOTTILE
STIMA DOSAGGIO DI ACQUA NEL CLS INDURITO

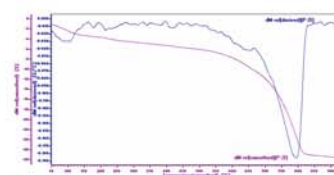
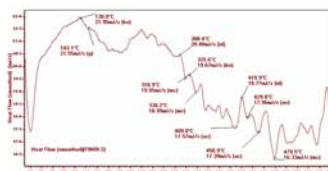
ANALISI MAGNETOMETRICA
PROVA SCLEROMETRICA
ANALISI ULTRASONICA
PROVE COMBINATE E METODO SONREB
PROVA DI ESTRAZIONE (PULL-OUT)
PROVA PENETROMETRICA



PROVA DI DUREZZA
CONTROLLO MAGNETOSCOPICO
ANALISI CON LIQUIDI PENETRANTI
MISURA DELLA COPPIA DI SERRAGGIO
MISURA SPESSORE DEL RIVESTIMENTO



PROVA A TIRO E PROVA DINAMICA SU CATENA



I D E S
DIVISIONE
DIAGNOSTICA

