



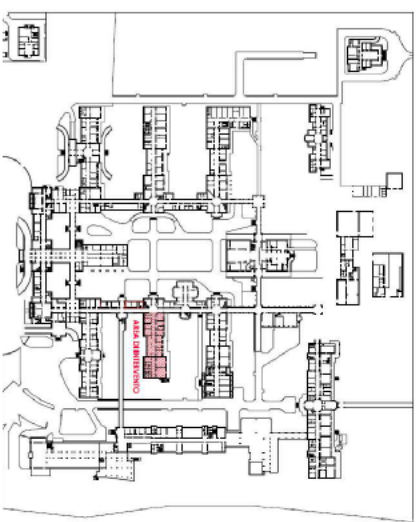
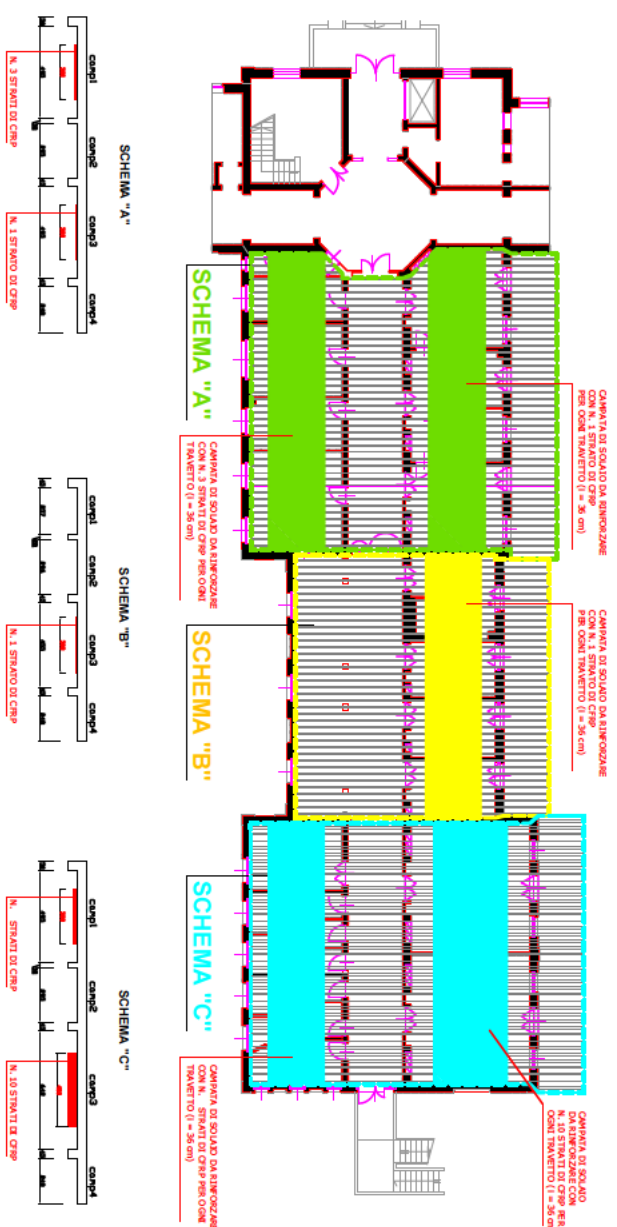
Ospedale "Santo Spirito"

Casale Monferrato (AL)

Cliente	ASL AL Regione Piemonte
Referenti	Geom. Marco Clovis (RUP)
Direttore Lavori	Ing. Sandro Rota
Progettista	Ing. Marco Brognoli (IDES Srl)
Collaudatore	Ing. Cesare Carpano
Anno	2013-2014
Descrizione	Campagna diagnostica sulle strutture murarie e sui solai eseguita tramite indagini magnetometriche, carotaggi e prove a compressione in laboratorio, determinazione della profondità di carbonatazione, prelievo di ferri e prove a trazione, pull-out e indagini ultrasoniche. Progettazione ed esecuzione lavori di consolidamento statico con rinforzo strutturale in fibra di carbonio. Prove di carico sui solai.

ATTIVITA' SVOLTE

- CAMPAGNA DIAGNOSTICA STRUMENTALE PRELIMINARE
- PROGETTAZIONE ESECUTIVA
- RESPONSABILE SICUREZZA
- PRATICHE AMMINISTRATIVE
- INTERVENTO DI RINFORZO STRUTTURALE
- DIREZIONE LAVORI
- COLLAUDO



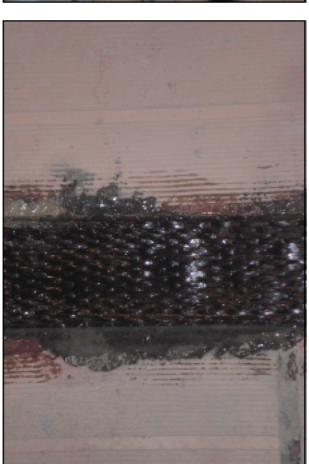
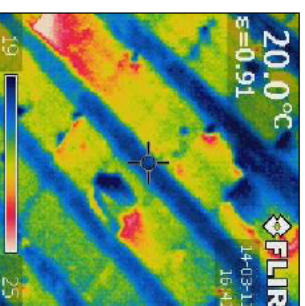
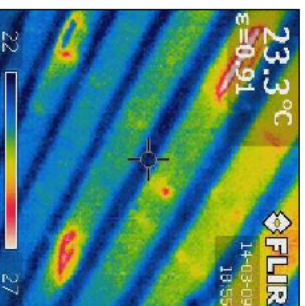
AREA DI INTERVENTO



INTERVENTO IN FIBRE DI CARBONIO

CAMPAGNA DIAGNOSTICA PRELIMINARE ALLA PROGETTAZIONE

COLLAUDO E PROVE PER IL CONTROLLO DELL'INTERVENTO



IDES

Sede Legale: Via Calligaris 10 - 25121 Brescia
 Sede Operativa: Via Galilei 50 - 25128 Brescia
 Tel. e Fax: 030.66.60.491 - PEC: ides.srl@pec.it
 www.idesweb.it - E-Mail: ides@idesweb.it