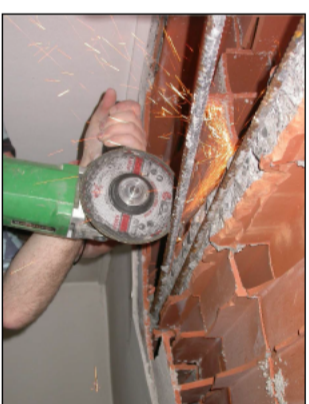




### ATTIVITA' SVOLTE

- CAMPAGNA DIAGNOSTICA STRUMENTALE PRELIMINARE
- PROGETTAZIONE ESECUTIVA
- RESPONSABILE SICUREZZA
- PRATICHE AMMINISTRATIVE
- INTERVENTO DI RINFORZO STRUTTURALE
- DIREZIONE LAVORI
- COLLAUDO



**Scuola Elementare "A. Soggetti"**  
Sarezzo (BS)

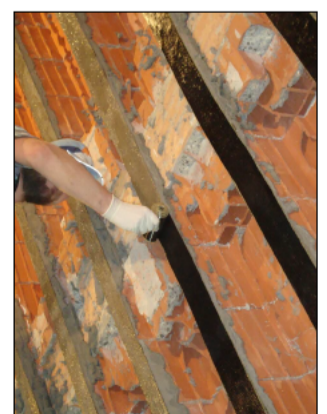
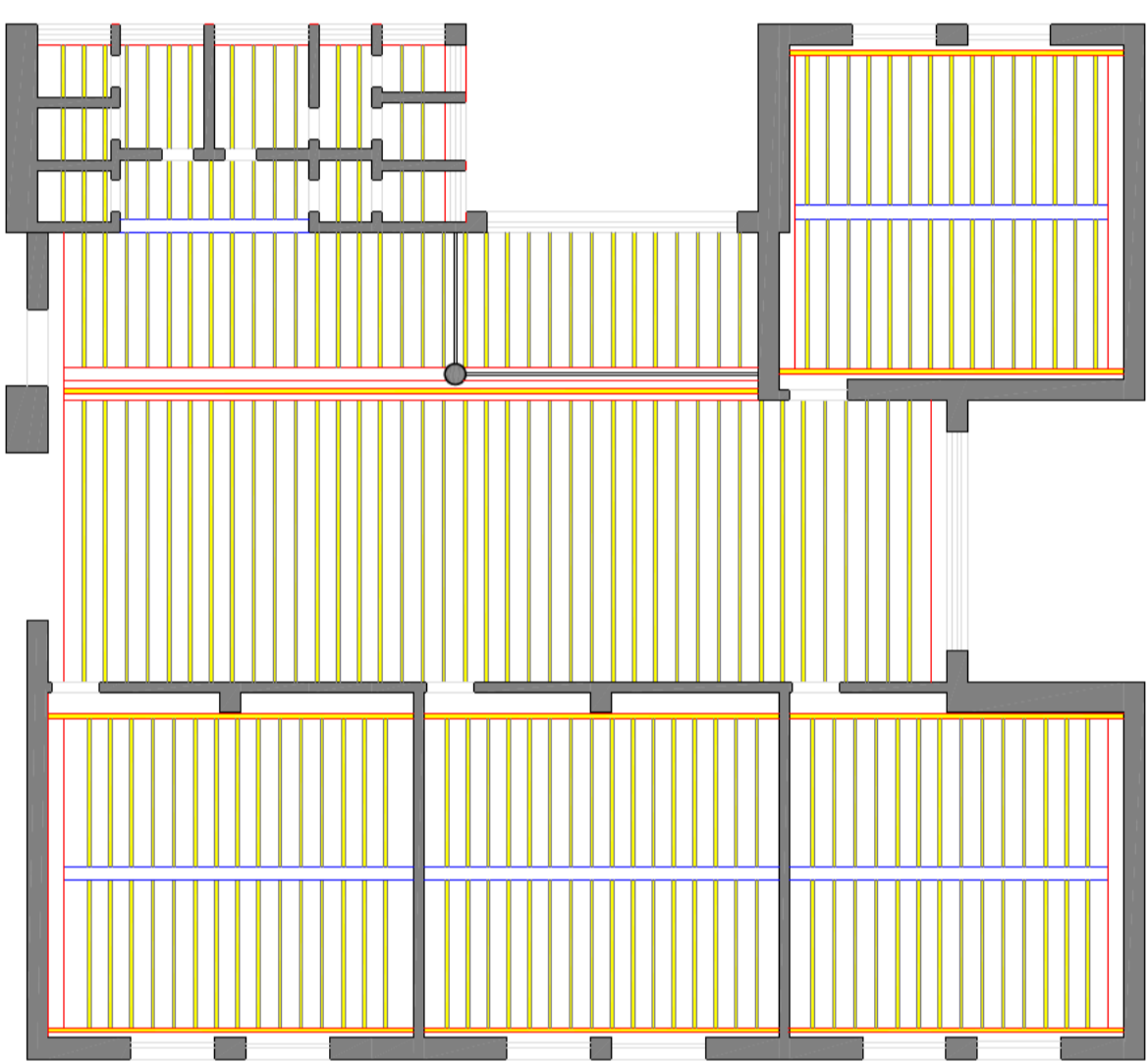
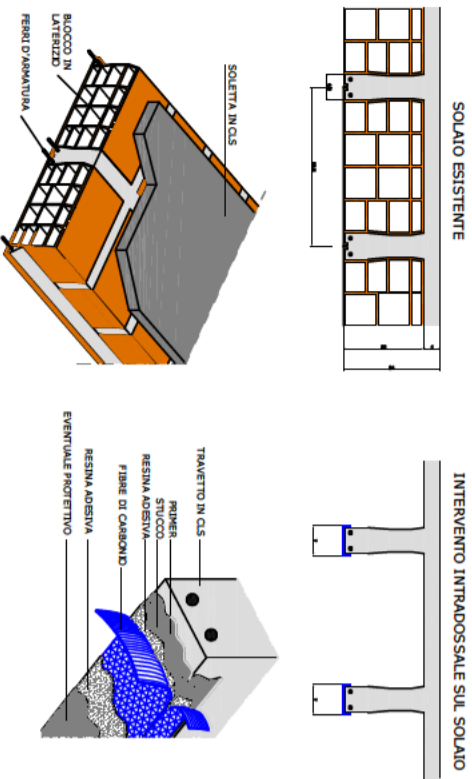
**Cliente**  
Comune di Sarezzo

**Referenti**  
Arch. Sergio Casella (RUP) – Geom. Giuseppe Prudente

**Progettista e Direttore Lavori**  
Ing. Marco Brognoli (IDES Srl)

**Anno**  
2009

**Descrizione**  
Rilievi di dettaglio finalizzati alla ricostruzione completa della geometria strutturale e alla definizione dei dettagli costruttivi. Campagna di indagine e verifiche tecniche finalizzate alla valutazione delle proprietà dei materiali strutturali comprendenti: indagine magnetometrica; analisi ultrasoniche; prove sclerometriche; prove combinate su c.a. metodo SonReb; carotaggi e prove a compressione in laboratorio; prelievo di ferri d'armatura e prove a trazione in laboratorio. Progetto di intervento di consolidamento in materiale fibro-rinforzato e direzione dei lavori.



INTERVENTO IN FIBRE DI CARBONIO E COLLAUDO

## LAVORI DI PREPARAZIONE DEL SUPPORTO

# IDES

Sede Legale: Via Calligaris 10 - 25121 Brescia  
Sede Operativa: Via Galilei 50 - 25128 Brescia  
Tel. e Fax: 030.66.60.491 - PEC: ides.srl@pec.it  
www.idesweb.it - E-Mail: ides@idesweb.it